

sto

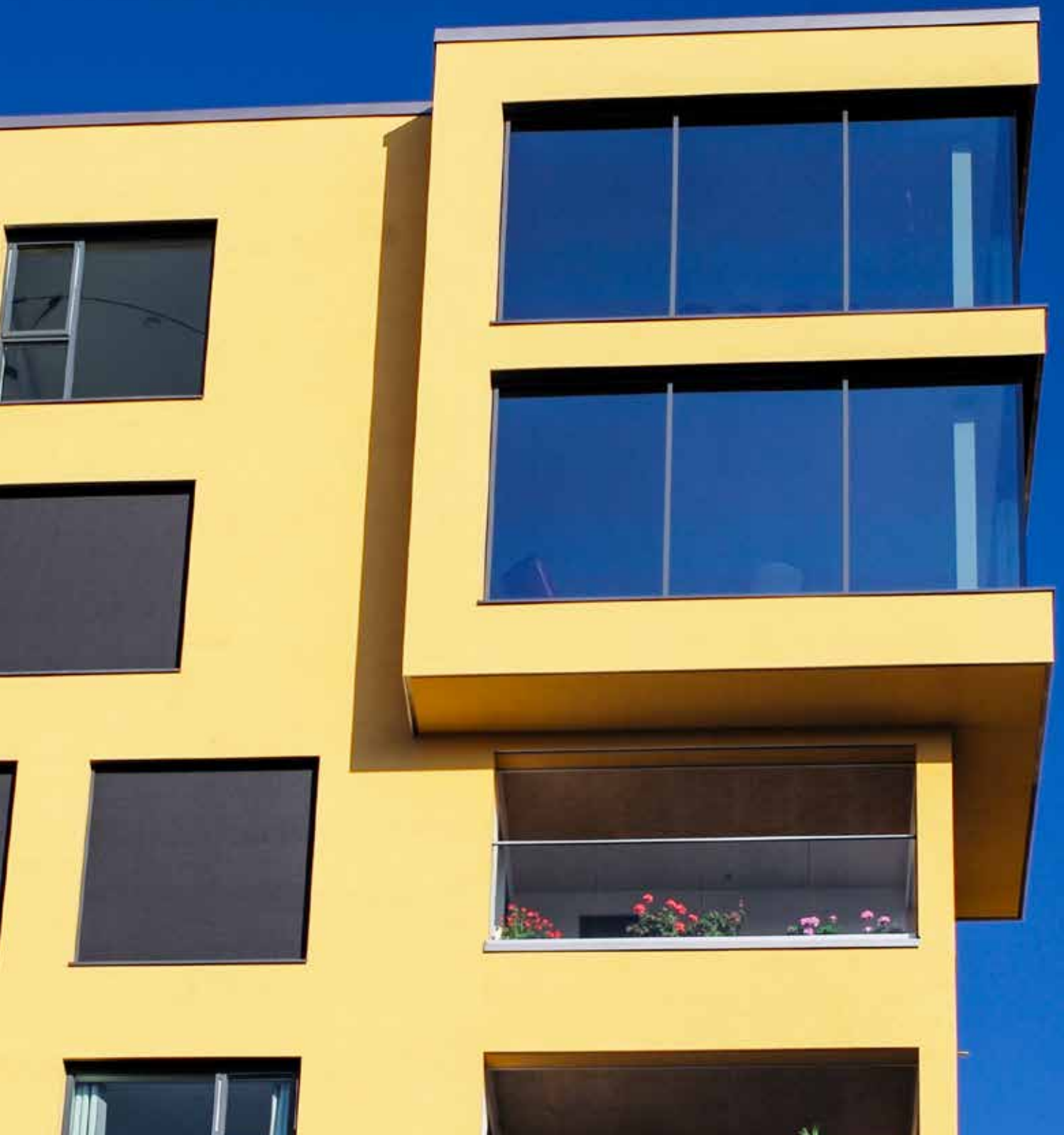


Huolellista rakentamista.

# StoVentro X

Rankajärjestelmä tuulettuvalle StoVentec R  
levyrappausjärjestelmälle

Julkisivu





# StoVentro X

StoVentro X on erittäin nopea ja kevyt rankajärjestelmä tuulettuvalle StoVentec R levyrappausjärjestelmälle. Helposti säädettävä StoVentro X rankajärjestelmä soveltuu kaikille eristetyypeille niin uudis- että korjausrakentamiseen. Järjestelmä voidaan asentaa kaikille tyyppisille alustoille. Uutena mahdollisuutena eristeen läpi asennettava seinäkiinnike, joka minimoi seinäkiinnikkeistä aiheutuvan kylmäsilta-vaikutuksen.

## Edut:

- Soveltuu massiivisille alustoille sekä teräs- ja puurankarakenteille
- Erittäin nopea ja helppo asennus innovatiivisen tuotesuunnittelun ansiosta
- Järjestelmää voidaan säätää vaakasuunnassa 25 mm ja pystysuunnassa 10 mm helposti StoVentro Asennuskiekkoa kiertämällä
- Rankajärjestelmä soveltuu kaikille eristetyypeille 205 mm eristepaksuuteen asti
- Seinäkiinnikkeen koko ja muoto helpottavat eristeen läpimenoa
- Markkinoiden pienin energiahukka kiinnikkeistä. Seinäkiinnikkeet on valmistettu ruostumattomasta teräksestä. Tuloksena on tehokas eristys, pienempi eriste- ja seinäpaksuus samalla u-arvolla

## Kansilehden kuva:

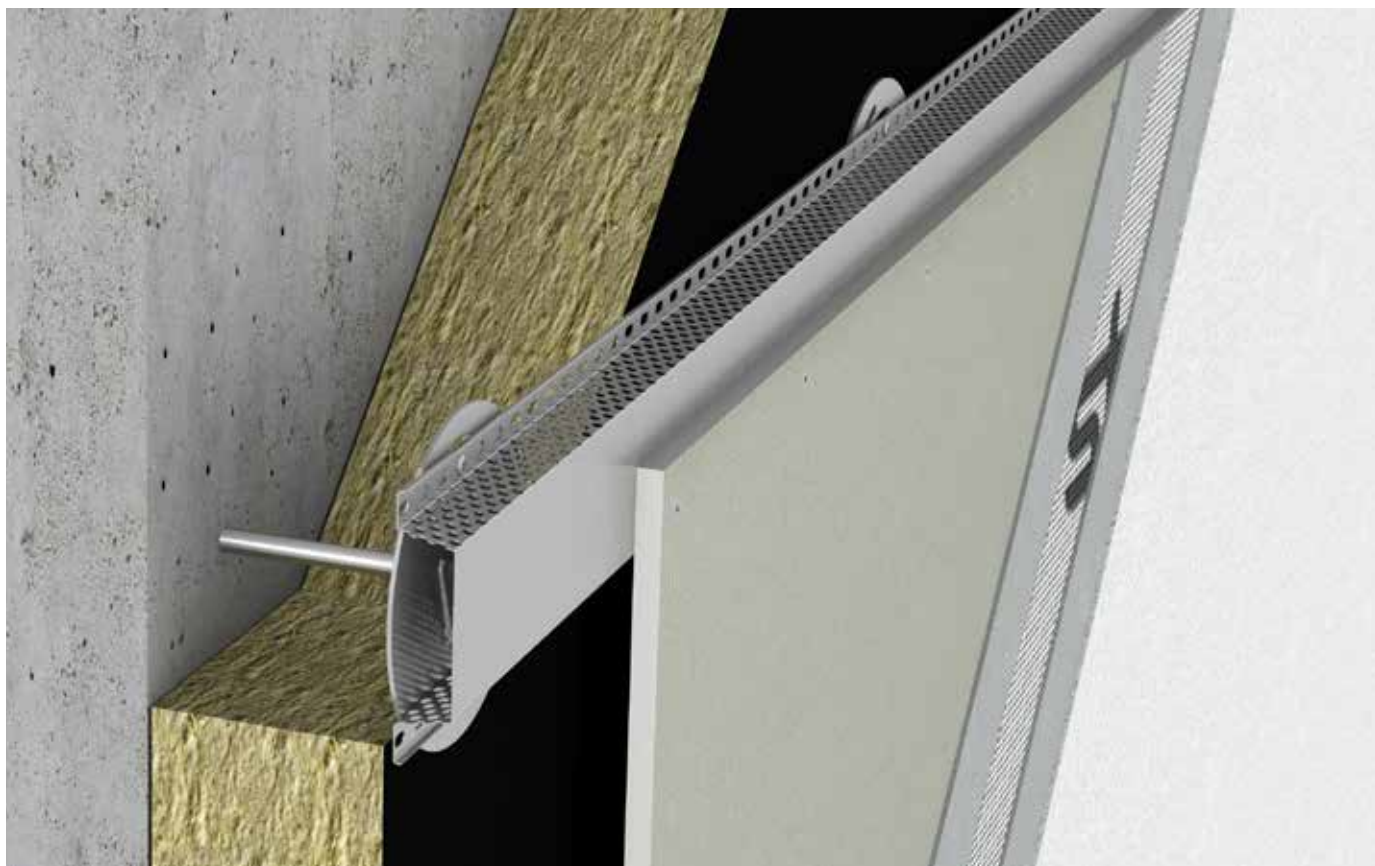
Jørn Arne Tomasgard

## Kuva alla:

StoVentro X ja massiivinen alusta

## Kuva seur. sivulla:

StoVentro X ja puuranka





## Komponentit

### StoVentro Aluslevy:

- Kaksi aluslevyä riippuen alustan materiaalista. Massiivialustoille esim. betoni StoVentro Aluslevy S (=Solid). Rankarakenteille StoVentro Aluslevy F (=Framework)
- Eristeen läpi asennettava seinäkiinnike kemiallisella ankkurilla esim. betonialustoille

### Eriste:

- Kaikki eristetyypit 205 mm:n eristepaksuuteen asti

### StoVentro Etäisyyskiinnike:

- Itselukittuva StoVentro Etäisyyskiinnike MP on varusteltu 2-komponenttisella kierrelukitteella
- StoVentro Etäisyyskiinnike CA kiinnitetään kemiallisella ankkurilla esim. betonialustoilla
- Kiinnikkeen pituus valitaan eristeen ja järjestelmän paksuuden mukaan

### StoVentro Asennuskiekko

- Rei'itetty metallilevy Teräsprofiilien nopeaan ja helppoon asennukseen
- Säättö vaakasuunnassa 25 mm

### Ranka:

- Rei'itetty StoVentec Teräsprofiili
- Vaakasuuntainen asennus StoVentro Asennuskiekkoon

### Kiinnitys:

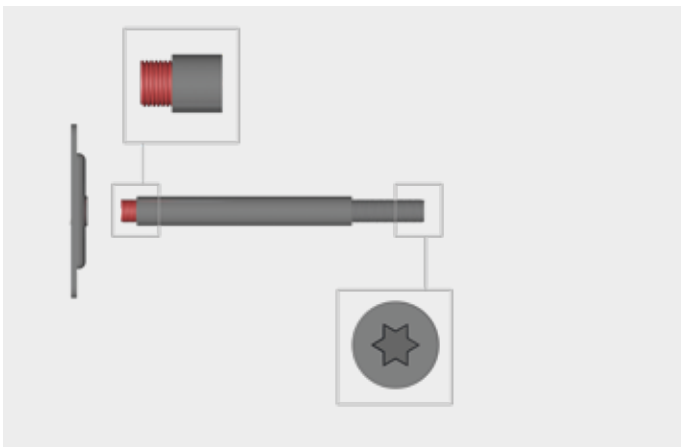
- StoVentec Teräsprofiili kiinnitetään asennuskiekkoon StoVentro Niitillä

### Julkisivulevy:

- Kierrätyslasista valmistettu StoVentec Julkisivulevy
- Erilaisia pinnoitevaihtoehtoja riippuen halutusta ulkonäöstä
- Saatavilla itsepuhdistuvalla StoLotusan pinnoitteella

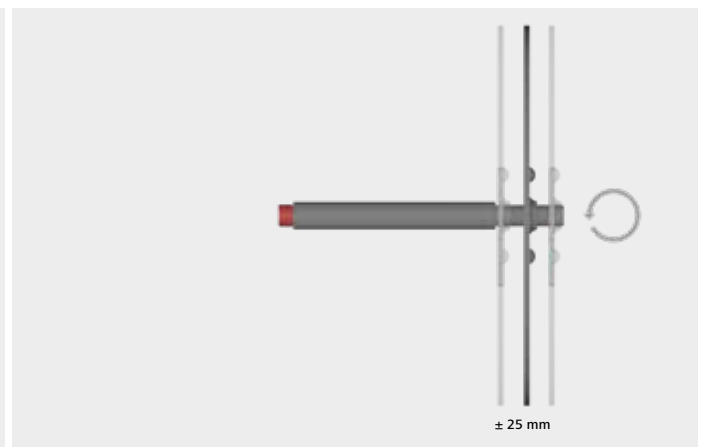
# StoVentro X

## Innovatiivinen tuotesuunnittelu



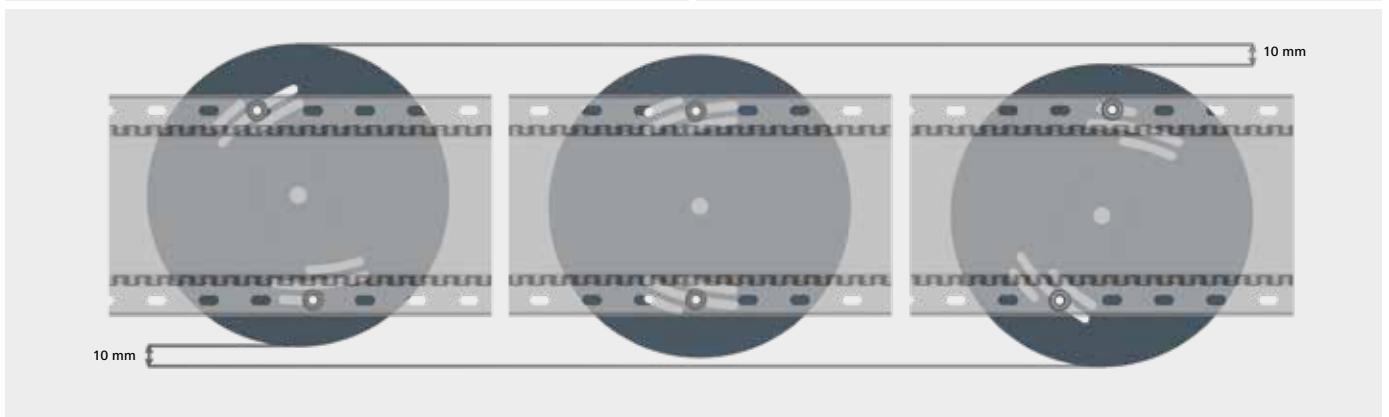
### Nopea ja turvallinen asennus

- Itselukittuva StoVentro Etäisyyskiinnike MP on varusteltu 2-komponenttisella kierrelukitteella
- Torx-kanta (TX15) helppoon asentukseen
- Kiinnikkeen pituus valitaan eristeen ja järjestelmän paksuuden mukaan



### Helppo ja täsmällinen rangan säätö

- Säätö vaakasuunnassa 25 mm
- Helppo säätö kiertämällä StoVentro Asennuskiekko haluttuun asentoon



### Säätö pystysuunnassa

- StoVentro Asennuskiekkon pitkittäisreikien sijainti varmistaa, että metallilevyn ja teräsprofiilin reiät vastaavat kiinnitettäessä aina toisiaan
- Nopea ja helppo kiinnitys niitillä

# StoVentro X

## Järjestelmäkomponentit

	Tuotekuvaus	Asennus
	StoVentro Aluslevy F (= Framework) rankarakenteille	<ul style="list-style-type: none"><li>• Asennus ja kiinnitys puu/teräsrankoihin</li><li>• Käytetään tarkoitukseen sopivia ruuveja</li></ul>
	StoVentro Aluslevy S (= Solid) massiivisille alustoille	<ul style="list-style-type: none"><li>• Asennus ja kiinnitys massiivisiin alustoihin (betoni, tiili jne.)</li><li>• Käytetään tarkoitukseen sopivia ruuveja tai tulppia</li></ul>
	StoVentro Etäisyyskiinnike MP kiinnitetään StoVentro Aluslevy S/F:ään	<ul style="list-style-type: none"><li>• Valmistettu ruostumattomasta teräksestä</li><li>• Kiinnikkeen pituus valitaan eristeen ja järjestelmän paksuuden mukaan</li><li>• Ruuvataan StoVentro Aluslevyyn F tai S, Torx-kanta (TX15) helppoon asennukseen</li><li>• 40-100 mm eristepaksuuksille 10 mm:n välein</li></ul>
	StoVentro Etäisyyskiinnike CA kiinnitetään kemiallisella ankkurilla	<ul style="list-style-type: none"><li>• Valmistettu ruostumattomasta teräksestä</li><li>• Kiinnikkeen pituus valitaan eristeen ja järjestelmän paksuuden mukaan</li><li>• Kiinnitetään alustaan sopivalla kemiallisella ankkurilla (noudata valmistajan käyttöohjetta)</li><li>• 205 mm:n eristepaksuuteen asti</li></ul>
	StoVentro Asennuskiekkö, rei'itetty ja kierrettävä metallilevy vaakaan asennettävien StoVentec Teräsprofiilien säätämiseen	<ul style="list-style-type: none"><li>• Asennus StoVentro Etäisyyskiinnikeeseen</li></ul>
	StoVentec Teräsprofiili	<ul style="list-style-type: none"><li>• Vaakasuuntainen asennus</li><li>• Kiinnitetään StoVentro Asennuskiekköön niiteillä</li></ul>
	StoVentec Julkisivulevy saumattomille rappauspinnoille	<ul style="list-style-type: none"><li>• Erittäin kevyt (6 kg/m<sup>2</sup>) ja nopea asentaa</li><li>• Helppo leikata ja työstää tavallisilla työkaluilla (mattoveitsi)</li><li>• Ruuvataan kiinni ruostumattomilla teräsruuveilla</li><li>• Ei vaadi solukuminauhaa tai erillistä saumausta</li></ul>
	StoVentec Teräsruuvi 6 x 28 mm	<ul style="list-style-type: none"><li>• Käytetään StoVentec Julkisivulevyn kiinnittämiseen StoVentec Teräsprofiilin päälle</li></ul>

## Yhteystiedot

### **Sto Finexter Oy**

Suokallionkuja 8 G

01740 Vantaa

puh. 0201 104 728

asiakaspalvelu@sto.com

www.sto.fi

