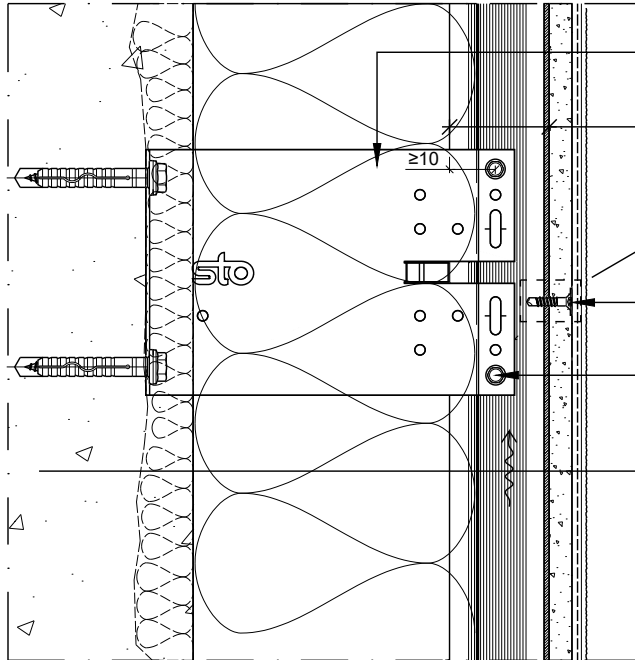
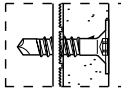


Kiinteä piste FP



StoVentro Bracket L150 FP (*)

Sto Alumiini T-profiili


 Ruuvin kannan tulee olla levyn tasossa

StoVentec ruuvi 5,5x24 alumiiniranka (**)

StoVentec itseporautuva ruuvi 5,5x19

Alusta
Tasausvilla (tarvittaessa)
Lämmöneriste, kiinnitys
esim. Sto Eristetulppa
RSC 5 kpl/m²Tuuletusväli ≥30 mm
(BY >200 cm²/m)

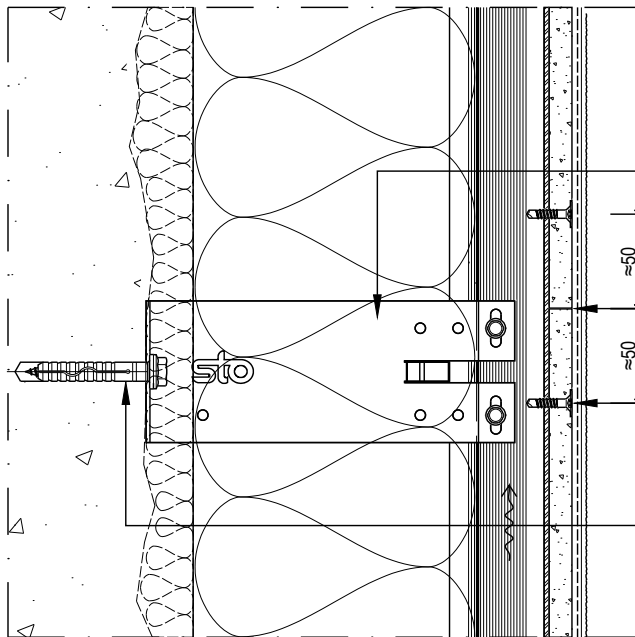
StoCarrier Aero

julkisivulevy 12 mm

StoArmat Classic plus

ja Sto Lasikuituverkko F
Pinnoite

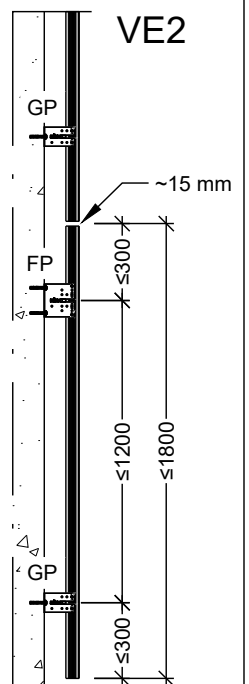
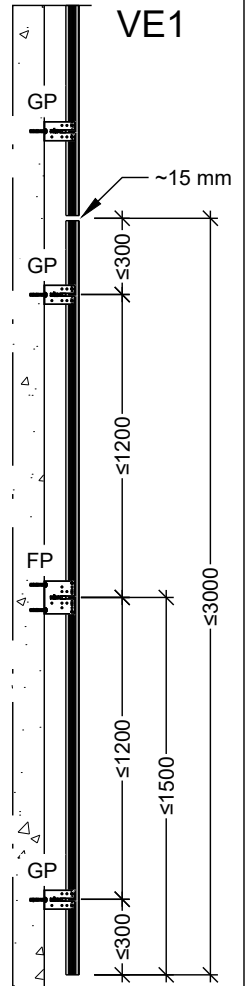
Liukuva piste GP



StoVentro Bracket L150 GP (*)

Julkisivulevyn vaakasauma

StoVentec ruuvi 5,5x24 alumiiniranka (**)

Sto Ruuvitulppa tai
Sto Betoniruuvi erillisen
rakennesuunnitelman
mukaan

*) Kiinnikkeen pituus eristepaksuuden mukaan. Rankajako erillisen rakennesuunnitelman mukaan.
Vaihtoehto: StoVentro Bracket L100, StoVentro Bracket L300, StoVentro Bracket L350

***) Ruuvien lukumäärä/m² riippuen tuulikuormista. Yleensä 12 ruuvia levyä kohti (13 ruuvia/m²)